

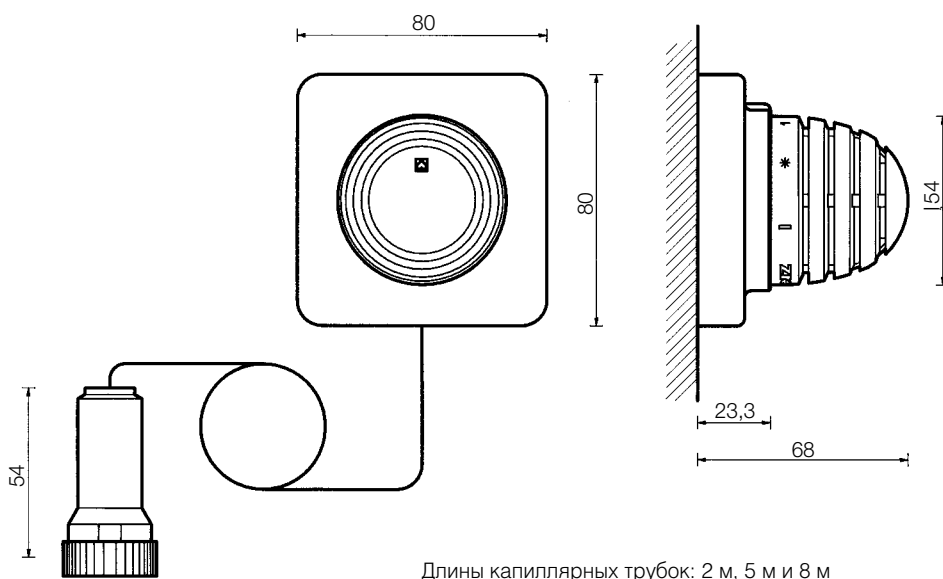
# Термостатическая головка ГЕРЦ

с дистанционным управлением

Нормаль

**9330**

Издание 0601 (0999)



1 9330 05

## Термостатическая головка с дистанционным управлением

состоит из термостатической головки с жидкостным датчиком, капиллярной трубки и насадки. Устанавливаемая защита от замерзания. Ограничение и блокировка диапазона регулирования, с маховичком белого цвета. Длина капиллярной трубки 2 м.

1 9330 10

Длина капиллярной трубки 5 м.

1 9330 18

Длина капиллярной трубки 8 м.

## Исполнения

Диапазон регулирования

6...28 °C

Защита от замерзания

6 °C

Защита от перегрева до

60 °C

Термостатическая головка ГЕРЦ с дистанционным управлением не требует профилактического обслуживания.

## Рабочие параметры

Подходит для монтажа на всех термостатических клапанах ГЕРЦ.

Термостатическая головка ГЕРЦ с дистанционным управлением применяется в случае, когда радиатор закрыт кожухом или недоступен.

Информацию об артикуле, параметрах и формах брать из соответствующих нормалей.

## Применение

Термостатическая головка ГЕРЦ служит регулятором комнатной температуры прямого действия. Термоголовка располагается в доступном месте таким образом, чтобы окружающий воздух мог свободно поступать к датчику. Изменение объема жидкости в датчике передается через капиллярную трубку в сильфон, находящийся в насадке клапана. Сильфон, в свою очередь, воздействует на клапан термостата. Система застрахована от перегрева до 60 °C с помощью компенсирующей пружины.

## Принцип действия

Изменения вносятся по мере технического совершенствования.

При повороте маховичка против часовой стрелки температура помещения повышается, по часовой стрелке - понижается.

#### Точка комфорта

Между отметками „3” и „4” на шкале находится точка комфорта  . Она соответствует примерно 20 °С. При установке на это значение создается оптимальная температура, комфорт и экономится энергия.

#### Защита от замерзания

В положении „\*” клапан открывается автоматически при ~9 °С окружающей среды, что предотвращает замерзание прибора отопления.

#### Настройка в летний период

После окончания отопительного сезона полностью откройте термостат, поворачивая маховичок против часовой стрелки. Это предотвратит скопление грязи в корпусе клапана.

#### Настройка



Позиции настройки на шкале маховичка соответствуют следующим температурам:

Позиции	I	*	1	2	3	<input checked="" type="checkbox"/>	4	5	6
~t, °С	6	9	11	14,5	18	20	21	24,5	28

Возможны отклонения на несколько градусов, так как реальная температура в помещении зависит от способа монтажа и конструкции прибора отопления.

#### Позиции настройки

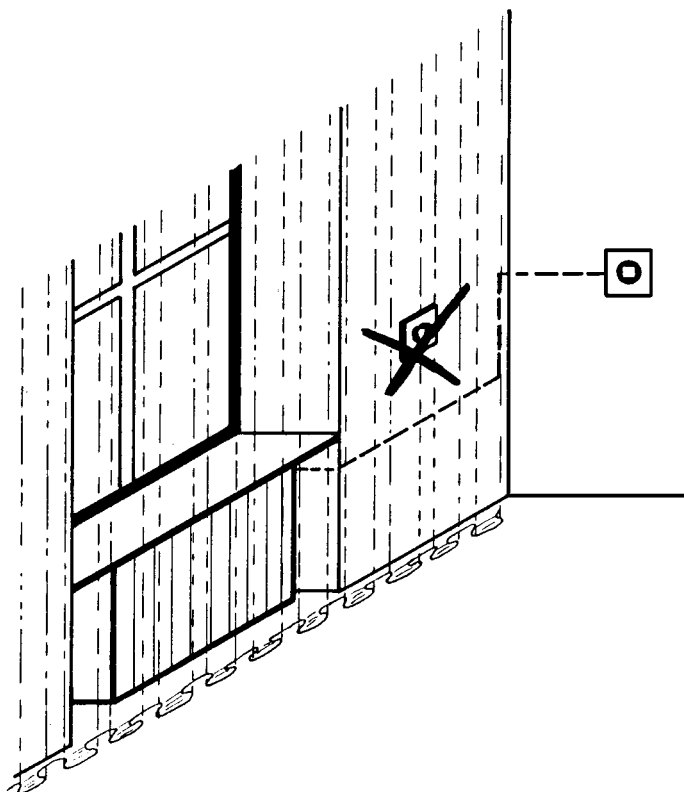
1 7555 00 20 штук нагелей для монтажа капиллярной трубки.

#### Оснастка

Капиллярная трубка ни в коем случае не должна быть надломлена или повреждена. Повреждение ее выведет термоголовку из строя. Не рекомендуется прокладывать трубку над или около отопительных труб, радиаторов и прочих источников тепла.

Термоголовка на стене не должна быть закрыта облицовкой или занавесями.

#### Указания по монтажу



## Монтаж

1. Отверните защитный колпачок или ручной привод термостатического клапана (рис. 1).
2. Наденьте насадку на клапан и заверните ручную накидную гайку (рис. 2).

Чтобы в процессе эксплуатации капиллярная трубка не надламывалась, проложите ее в паз, как показано на рис. 3.

3. С помощью прилагаемого крепежного материала смонтируйте плиту основания на стене, учитывая длину капиллярной трубки, так, чтобы стрелка (около цветной отметки) показывала вверх (рис. 4).
4. Излишки капиллярной трубки наматываются на плиту основания (рис. 5).

Трубку, не закрытую облицовкой, плинтусом и т.п., можно закрепить с помощью нагелей (номер заказа 1 7555 00). Удары молотком нужно производить осторожно, чтобы не повредить капиллярную трубку. Лучше это делать через пробойник.

5. Наденьте крышку на основание. Указатель должен при этом показывать вверх, так же как и стрелка на основании (рис. 6).

6. **Монтаж капиллярной трубки при скрытой проводке:**

Монтаж будет выглядеть более эстетично, если заделать трубку в предварительно подготовленную для этих целей с помощью победитового сверла диаметром 2...3 мм штробу. При необходимости сифон насадки клапана можно пропустить через отверстие диаметром 12 мм. Для этого предварительно демонтировать пластмассовые детали в последовательности, указанной на рис. 7.

- Сдвиньте назад накидную гайку;
- Расщепите втулку и вытяните из нее стакан вместе с сифоном;
- Снимите с трубки все три пластмассовые детали.

После прокладки трубки с сифоном (рис. 8) наденьте пластмассовые детали в обратной последовательности, начиная с накидной гайки (рис. 9). Далее смонтируйте насадку на клапан, как описано выше (рис. 2).

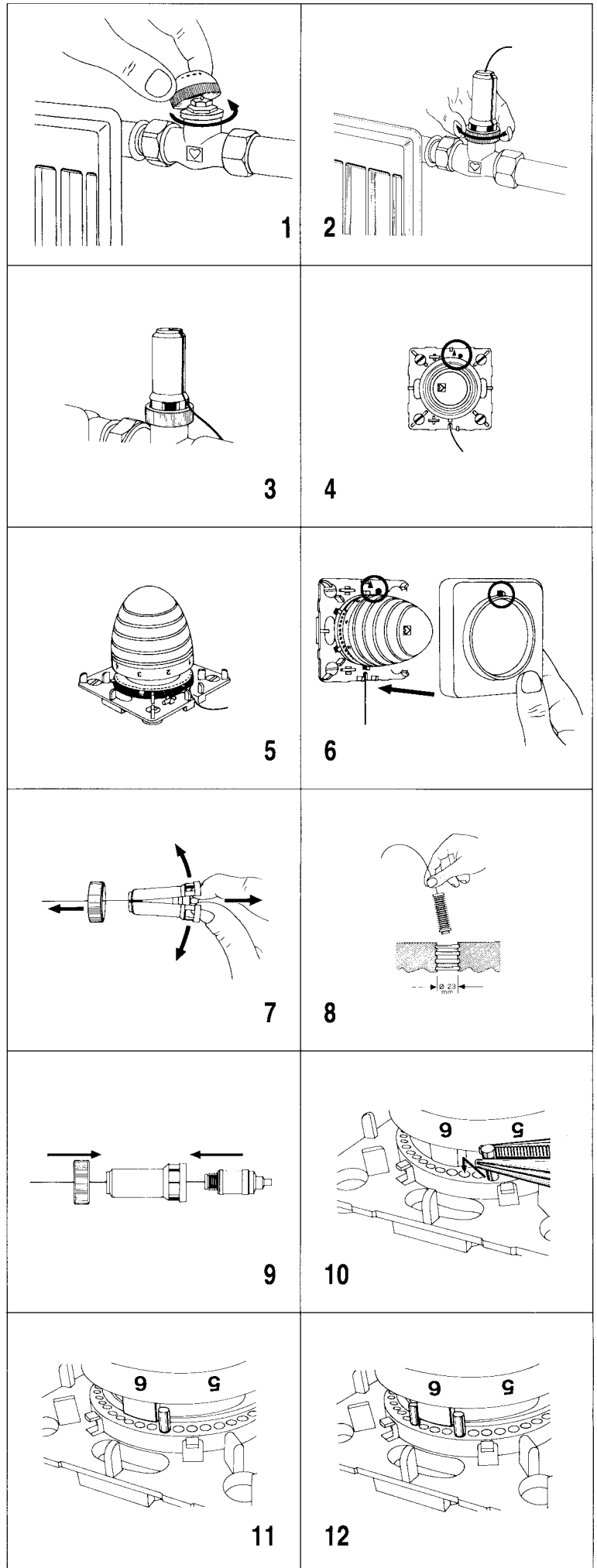
## Возможности настройки

На плите основания находятся 2 стальных штифта, с помощью которых можно ограничивать диапазон температуры. Также возможна блокировка определенной температуры.

Настройка:

- Снимите крышку
- Настройте на желаемое значение
- Вставьте штифт до или после упора на маховичке, в зависимости от того, требуется ли ограничение сверху или снизу (рис. 10, 11)
- Защелкните крышку как описано в пункте 5.

Для фиксации определенной величины используются оба штифта, которые нужно вставить непосредственно до и после упора на маховичке (рис. 12).



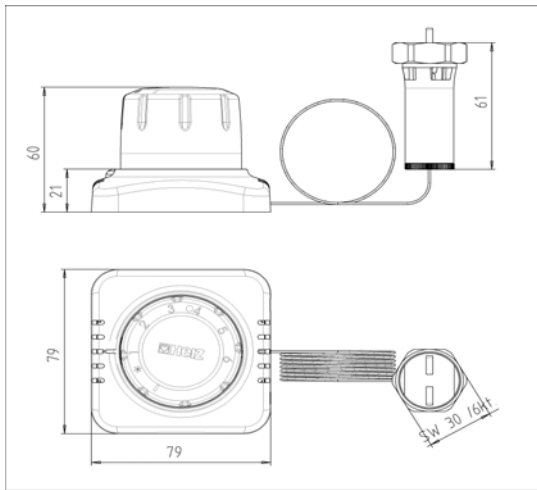
# Herz Thermostat

Normblatt für  
9340 - 9358

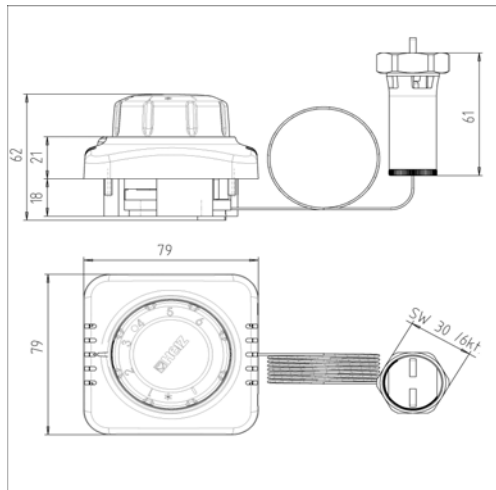
Ausgabe 1104

## Thermostatköpfe mit Feineinstellung

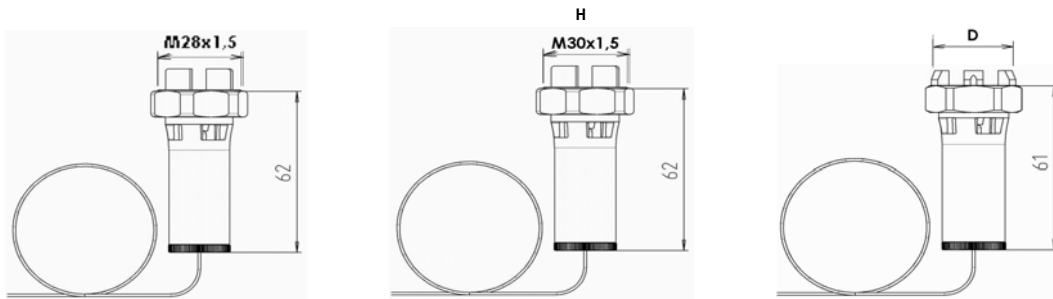
### Herz Thermostat mit Feineinstellung



**Aufputzmontage**  
| 9340 xx - | 9348 xx



**Unterputzmontage**  
| 9350 xx - | 9358 xx



#### HERZ Thermostat mit Feineinstellung zur Aufputzmontage

für HERZ Thermostatventile mit Gewindeanschluss nach Wahl, Thermostat mit Flüssigkeitsfühler (Hydrosensor), Kapillarrohr und Ventilaufsatzstück, Sollwertbereich 6- 28°C, Begrenzung und Blockierung des Sollwertbereiches möglich. Frostsicherung bei ca. 6°C, Kapillarrohrlänge siehe Tabelle.

#### HERZ Thermostat mit Feineinstellung zur Unterputzmontage

für die Montage in Unterputz Dosen geeignet, für HERZ Thermostatventile mit Gewindeanschluss nach Wahl, Thermostat mit Flüssigkeitsfühler (Hydrosensor), Kapillarrohr und Ventilaufsatzstück, Sollwertbereich 6- 28°C, Begrenzung und Blockierung des Sollwertbereiches **nicht** möglich. Frostsicherung bei ca. 6°C, Kapillarrohrlänge siehe Tabelle.

### Ausführung

Ausführung	M28x1,5		H M30x1,5		D	
	Aufputz	Unterputz	Aufputz	Unterputz	Aufputz	Unterputz
Kapillarrohr 2m	1 <b>9342</b> 00	1 <b>9352</b> 00	1 <b>9342</b> 98	1 <b>9352</b> 98	1 <b>9342</b> 99	1 <b>9352</b> 99
Kapillarrohr 5m	1 <b>9345</b> 00	1 <b>9355</b> 00	1 <b>9345</b> 98	1 <b>9355</b> 98	1 <b>9345</b> 99	1 <b>9355</b> 99
Kapillarrohr 8m	1 <b>9348</b> 00	1 <b>9358</b> 00	1 <b>9348</b> 98	1 <b>9358</b> 98	1 <b>9348</b> 99	1 <b>9358</b> 99
Kapillarrohr 10m	1 <b>9340</b> 00	1 <b>9350</b> 00	1 <b>9340</b> 98	1 <b>9350</b> 98	1 <b>9340</b> 99	1 <b>9350</b> 99

In den Kapillarrohren befindet sich Ethylacetat das bei Beschädigung austritt und eine Reizung der Atemwege verursacht. Bei Hautkontakt mit Wasser und Seife abwaschen, bei Augenkontakt mit Wasser abwaschen, bei Verschlucken erbrechen herbeiführen. Danach unbedingt ärztliche Behandlung.

CAS-Nr. Bezeichnung: 141-78-6 Ethylacetat

Identifikationsnummer(n): EINECS- Nummer: 205-500-4

Index- Nummer: 607-022-00-5

#### Besondere Gefahrenhinweise für Mensch und Umwelt:

R11 Leichtentzündlich

R36 Reizt die Augen

R66 Wiederholter Kontakt kann zu spröder oder rissiger Haut führen

R67 Dämpfe können Schläfrigkeit und Benommenheit verursachen.



*Xi Reizend*  
*F Leichtentzündlich*

### Gefahrenhinweis

Sollwertbereich 0-28°C  
 Frostsicherung 6°C

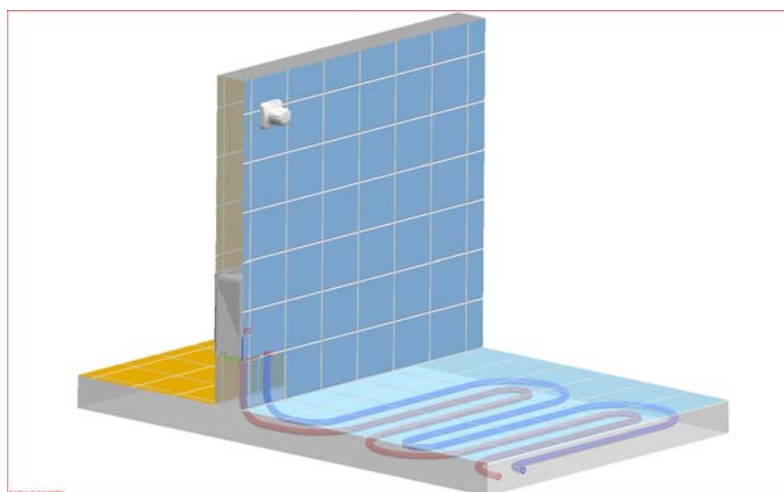
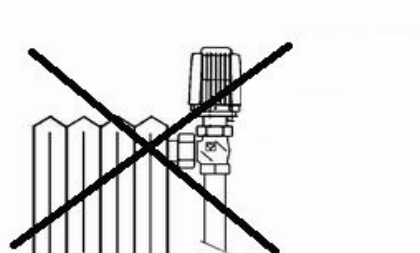
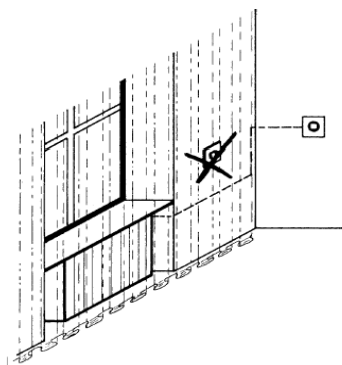
Übertemperaturgesichert für Lagerung bis 60°C  
 Das System ist im Versandzustand durch eine vorgespannte Feder gegen Übertemperatur bis 60 °C gesichert.

Der Herz-Thermostat ist wartungsfrei

**Betriebsdaten**

Zur Montage auf allen Ventilen, die für thermostatischen Betrieb eingerichtet sind.  
 Der HERZ Thermostat mit Feineinstellung wird verwendet, wenn der Heizkörper durch Verkleidungen nicht zugänglich ist, oder der Thermostatkopf nicht horizontal montiert werden kann.  
 Der HERZ Thermostat mit Feineinstellung ist besonders geeignet in Verbindung mit dem HERZ Floor-fix.

**Anwendung**



Kombination mit HERZ "Floor-fix" 1 8100 10

Artikelnummern, Dimensionen und Lieferform der Herz Ventile sind den jeweiligen Produktnormblättern zu entnehmen.

Der HERZ-Thermostat dient als Fühl- und Regelelement zur Raumtemperaturregelung. Der Fühl- und Einstellteil wird an der Wand in einer zugängigen und von der Luftzirkulation erreichbaren Position montiert. Die Volumsänderung der Flüssigkeitsfüllung im HERZ-Hydrosensor wird über das Kapillarrohr auf das Balgsystem im Ventilaufsatzstück übertragen, welches das Heizkörperventil betätigt. Das System ist im Versandzustand durch eine vorgespannte Feder gegen Übertemperatur bis 60 °C gesichert.

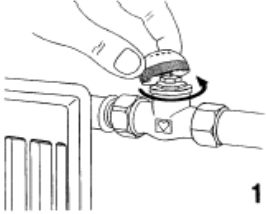





**Funktionsweise**

Durch Einstellung der Skalenmarkierung zum Anzeigensteg können im Raum ungefähr folgende Temperaturwerte erreicht werden, wobei Abweichungen von einigen Temperaturgraden (K) je nach Einbauart und Anlagenausführung möglich sind.

**Einstellmöglichkeiten**

Markierung	I	*	1	2	3	●	4	5	6
°C	0	6	10	13	18	20	22	25	28

Drehung entgegen dem Uhrzeigersinn bis zum Anschlag (Werkseinstellung) Skalenmarkierung 6 entspricht ca. 28°C.

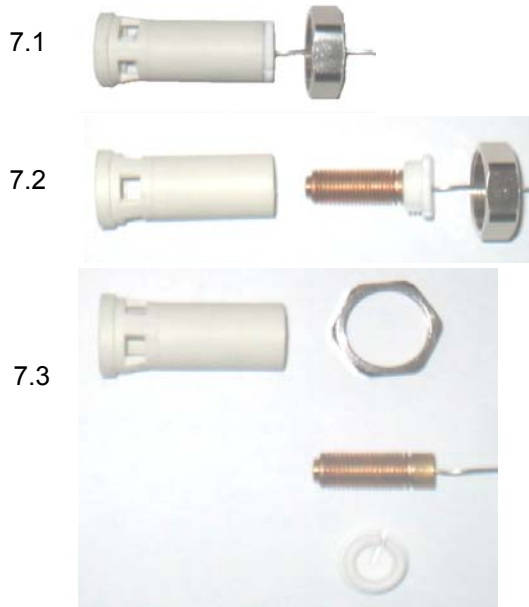
<p>Die Komforteinstellung " ● entspricht etwa einer Raumtemperatur von 20°C und stellt ein Optimum von Behaglichkeit, Energieeinsparung und Heizkomfort dar.</p>	<p><b>Komforteinstellung " ●</b></p>
<p>Bei Stellung " * " öffnet das Ventil selbsttätig bei ca. 6°C Umgebungstemperatur und verhindert das Einfrieren der Anlage.</p>	<p><b>Frostsicherung *</b></p>
<p>Bei Stellung " I " wird das Thermostatventil abgesperrt und die Frostsicherung außer Kraft gesetzt.</p>	<p><b>Absperrung</b></p>
<p>Nach Beendigung der Heizperiode Thermostate durch Drehung entgegen dem Uhrzeigersinn ganz öffnen, um ein Festsetzen von Schmutzpartikeln am Ventilsitz zu vermeiden.</p>	<p><b>Sommereinstellung</b></p>
<p>1 <b>6807</b> Herz TS 90 Montageschlüssel 1 <b>7555</b> 20 Stück Nagelschellen für Kapillarrohrmontage</p>	<p><b>Zubehör</b></p>
<p>1. Schraubkappe oder Handantrieb vom Thermostatventil Unterteil abschrauben</p>  <p>2. Ventilaufsatzstück auf das Thermostatventil aufsetzen und Überwurfmutter von Hand anziehen.</p>  <p>3. Überwurfmutter mit dem Montageschlüssel 1 <b>6807</b> 90 SW30 mit Handkraft ca. 1/4 Umdrehung festziehen.</p>  <p>4. Mit beige-packtem Befestigungsmaterial das Thermostatelement unter Berücksichtigung der verfügbaren Kapillarrohrlänge so an der Wand montieren, daß der auf der Grundplatte vorhandene Pfeil nach oben zeigt. Je nach Ausführung wird das Thermostatelement auf der Wand oder Unterputzdose montiert.</p>  <p>5. Das Kapillarrohr darf bei der Montage nicht geknickt oder beschädigt werden, weil sonst die Funktion beeinträchtigt wird. Das Rohr darf nicht auf oder knapp neben Heizungsrohren, Heizkörpern oder sonstigen Wärmequellen verlegt werden. Es ist zu beachten, daß der Fühl- und Verstellteil an der Wand nicht durch Vorhänge oder sonstige Verkleidungen abgedeckt ist. Eine Überlänge des Kapillarrohres wird aufgerollt. Wird das Rohr nicht hinter Verkleidungsteilen, Fußleisten oder dergleichen geführt, kann es mittels Nagelschellen (Bestellnummer 1 7555 00) befestigt werden. Unterputzverlegung siehe Punkt 7.</p>  <p>6. Abdeckkappe aufsnappen, wobei die Anzeigenase mit dem Pfeil der Grundplatte übereinstimmend nach oben zeigen muß. Funktionsweise durch Drehen des Handrades prüfen.</p> 	<p><b>Montage</b></p>

7. Unterputzmontage des Kapillarrohres:  
 Der Balg des Ventilaufsatzstückes wird durch ein Rohr (Innendurchmesser 18 mm) gefädelt. Dazu müssen vorher die Kunststoffteile wie folgt abmontiert werden:

- 7.1 Zurückschieben der Überwurfmutter
- 7.2 Abschrauben der Kunststoffmutter
- 7.3 Kunststoffmutter und Überwurfmutter vom Kapillarrohr abnehmen.

Nach dem Einziehvorgang sind die Kunststoffteile wieder lagerichtig, beginnend mit der Überwurfmutter, zu montieren.

Das Ventilaufsatzstück nun wie oben beschrieben auf das Thermostatventil montieren.



**Geeignet für**

**M28x1,5**

- HERZ Floor-fix
- Thermostatventil TS-90
- Thermostatventil TS-90-V
- Thermostatventil TS-98-V
- Thermostatventil TS-FV
- Thermostatventil TS-E
- Thermostatventil TS-90-E
- STRÖMAX TS
- Thermostatventil TS-ÜM
- Thermostatventil TS-GB
- Thermostatventil TS-S
- Einschraubventil für Ventilheizkörper mit Aussengewinde M28x1,5

**M30x1,5**

- TS-90-H
- TS-98-H
- Einschraubadapter für Ventilheizkörper 1 3295 xx
- Einschraubadapter für Ventilheizkörper mit Aussengewinde M30x1,5

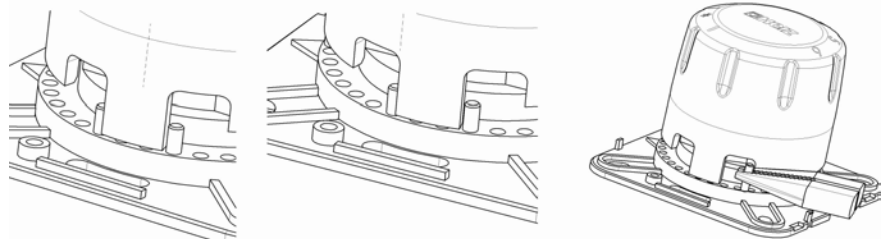
**D**

Einschraubadapter für Ventilheizkörper mit Schnappbefestigung

**Verdeckte Begrenzung oder Blockierung für Aufputz-Ausführung**

Auf der Grundplatte befinden sich 2 Stahlstifte mit deren Hilfe der Sollwertbereich begrenzt werden kann. Auch eine Blockierung auf einen bestimmten Sollwert ist möglich  
 Vorgangsweise:

- Abziehen der Abdeckplatte
  - Einstellen auf den gewünschten Sollwert
  - Stecken eines Stiftes vor oder nach dem Anschlag des Handrades, je nachdem ob der Sollwert nach unten oder oben begrenzt werden soll.
  - Aufsnappen der Abdeckkappe wie Punkt 5.
- Ist auf einen bestimmten Wert zu blockieren, werden beide Stifte verwendet und direkt vor und hinter den Anschlag des Handrades gesteckt.



Bei der Unterputzausführung ist keine Begrenzung oder Blockierung möglich.